



Ministerio
de Salud Pública

Campaña vacunación anti-influenza 2025

Unidad de Inmunizaciones

Área de Vigilancia en Salud de la Población

Semana 18





Ministerio
de Salud Pública

Dosis administradas

31/03/25 al 02/08/2025

• 503.238

• (+0,7%)



Personal de Salud

• 25.986 (+0,4%)



Servicios esenciales

• 4.372 (+0,3%)



Exposición laboral de riesgo con aves

• 988 (+0,7%)



Personas privadas de libertad

• 6.107 (+2,3%)

Personas gestantes

• 6.288 (+2,5%)



ELEPEM

• 18.169



Enfermedades crónicas

• 189.777 (+0,5%)



Sin factores de riesgo

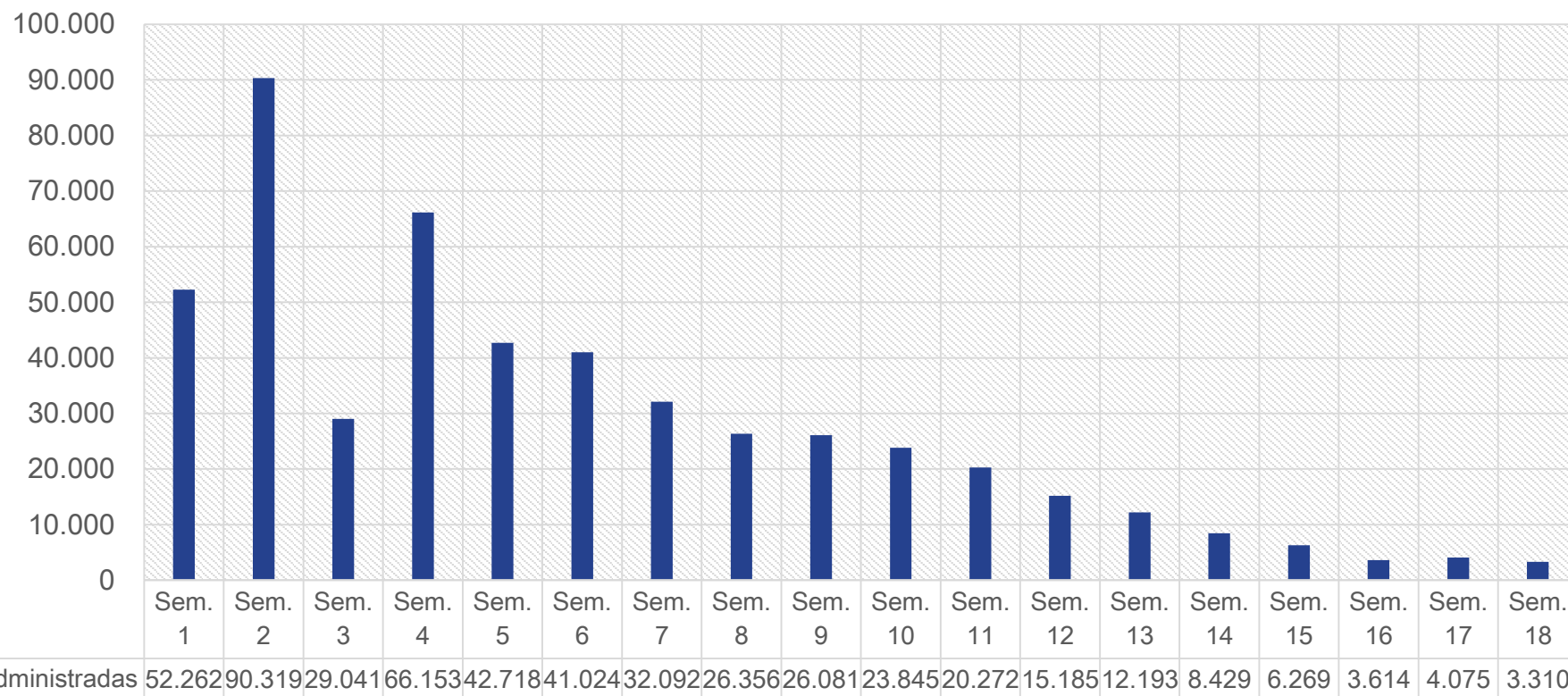
• 251.557 (+0,7%)



* El porcentaje entre paréntesis indica el aumento relativo de dosis administradas en la semana 18 en comparación con lo reportado en la semana 17.

Fuente: Sistema Informático de Vacunas, datos obtenidos al 2 de agosto de 2025

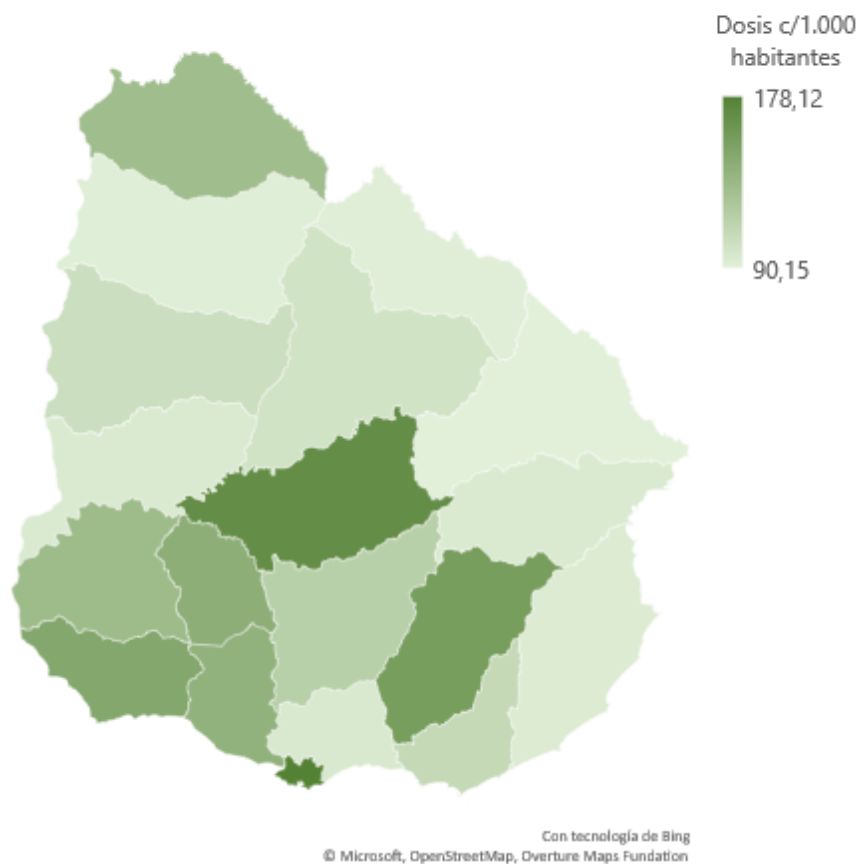
Evolución semanal de dosis administradas de vacuna anti influenza según semana de campaña 2025



Aclaraciones: La campaña de vacunación del 2025 comenzó el 31 de marzo. La semana 3 de la campaña coincidió con semana de turismo, lo que explica en gran medida la caída de las dosis administradas en esa semana. Las dosis reportadas semanalmente pueden diferir mínimamente con relación a reportes previos, debido a proceso de depuración y control de calidad de los actos vacunales realizados posteriormente.

Fuente: Sistema Informático de Vacunas, datos obtenidos al 2 de agosto de 2025

Dosis administradas de vacuna anti influenza



DEPARTAMENTO	DOSIS ADMINISTRADAS
ARTIGAS	11.252
CANELONES	56.489
CERRO LARGO	8.792
COLONIA	21.139
DURAZNO	10.547
FLORES	3.824
FLORIDA	8.055
LAVALLEJA	6.246
MALDONADO	23.439
MONTEVIDEO	258.529
PAYSANDÚ	13.230
RÍO NEGRO	5.535
RIVERA	11.377
ROCHA	8.414
SALTO	13.005
SAN JOSÉ	16.631
SORIANO	11.705
TACUAREMBÓ	10.272
TREINTA Y TRES	4.757

*Habitantes según población objetivo por edad

Fuentes: RUCAF, Sistema Informático de Vacunas, datos obtenidos al 2 de agosto de 2025

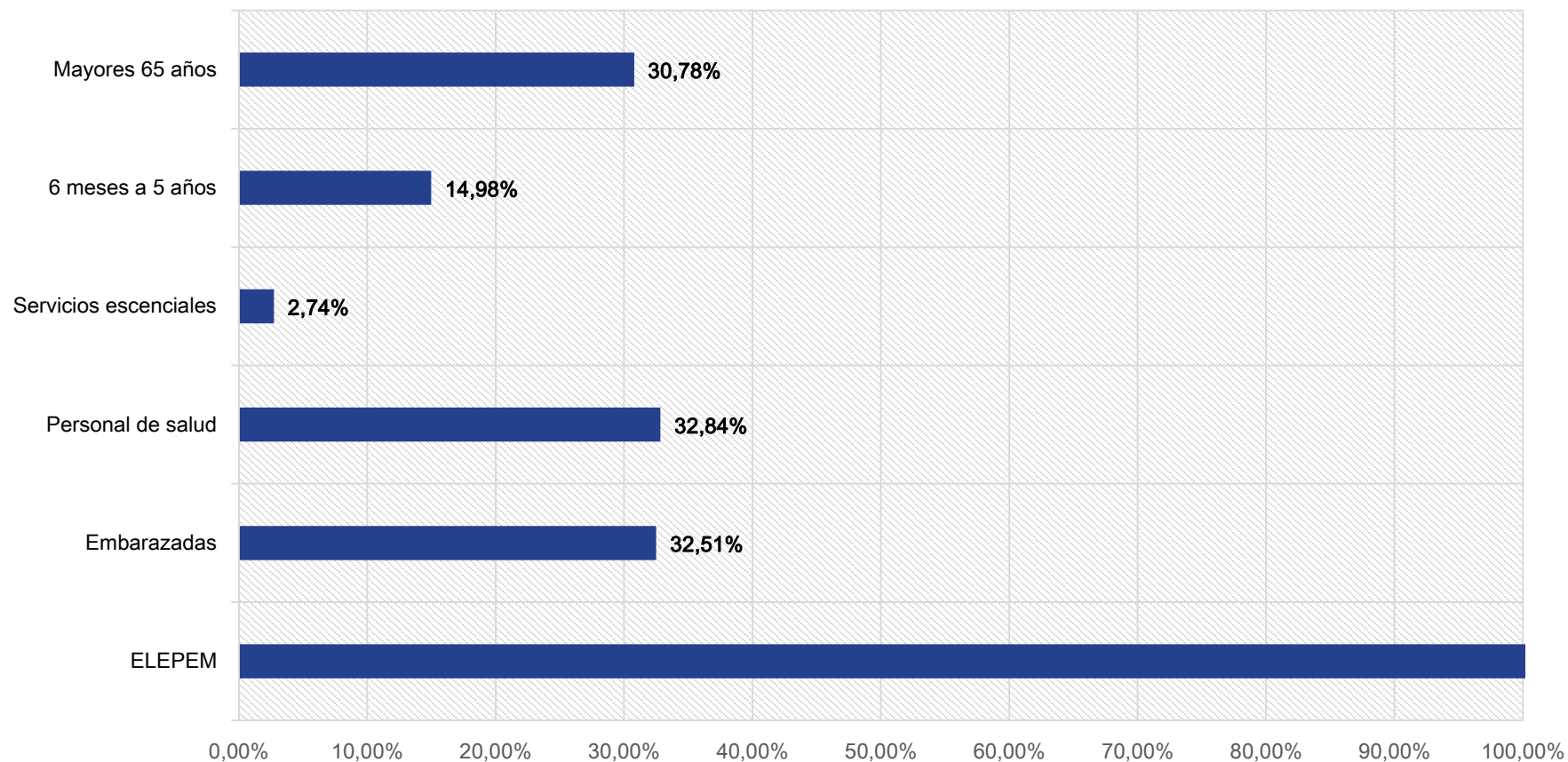
Avance cobertura vacunal en grupos etarios

Semana 18

DEPTO.	Población por grupo etario					Personas vacunadas				Cobertura vacunal			
	0-5 años	6-15 años	16-64 años	+65 años	Total	0-5 años	6-15 años	16-64 años	+65 años	0-5 años	6-15 años	16-64 años	+65 años
ARTIGAS	6.079	12.348	54.988	12.655	86.070	464	1.018	5.793	3.935	7,63%	8,24%	10,54%	31,09%
CANELONES	33.295	80.314	384.270	93.578	591.457	3.624	4.800	23.954	23.437	10,88%	5,98%	6,23%	25,05%
CERRO LARGO	6.076	13.421	62.038	15.986	97.521	291	735	4.056	3.664	4,79%	5,48%	6,54%	22,92%
COLONIA	7.156	18.136	90.719	26.631	142.642	1.110	1.582	9.072	9.133	15,51%	8,72%	10,00%	34,29%
DURAZNO	3.701	8.465	40.775	9.683	62.624	815	1.068	5.477	3.046	22,02%	12,62%	13,43%	31,46%
FLORES	1.403	3.440	17.021	4.898	26.762	244	360	1.696	1.489	17,39%	10,47%	9,96%	30,40%
FLORIDA	3.856	8.867	44.739	12.020	69.482	407	571	3.385	3.620	10,55%	6,44%	7,57%	30,12%
LAVALLEJA	2.032	4.820	26.396	6.827	40.075	190	378	2.567	3.069	9,35%	7,84%	9,72%	44,95%
MALDONADO	11.670	27.404	145.479	31.990	216.543	1.345	1.721	10.515	9.595	11,53%	6,28%	7,23%	29,99%
MONTEVIDEO	72.821	173.631	956.923	248.091	1.451.466	16.788	22.053	126.890	89.952	23,05%	12,70%	13,26%	36,26%
PAYSANDU	7.734	17.343	82.058	19.754	126.889	723	1.345	6.184	4.867	9,35%	7,76%	7,54%	24,64%
RIO NEGRO	3.453	8.454	37.738	8.725	58.370	337	539	2.604	2.018	9,76%	6,38%	6,90%	23,13%
RIVERA	8.206	17.710	79.793	18.762	124.471	462	909	5.831	4.060	5,63%	5,13%	7,31%	21,64%
ROCHA	4.739	11.636	57.725	15.610	89.710	258	613	3.870	3.628	5,44%	5,27%	6,70%	23,24%
SALTO	9.495	21.584	90.256	20.459	141.794	900	1.531	6.058	4.330	9,48%	7,09%	6,71%	21,16%
SAN JOSE	6.395	16.388	77.086	19.220	119.089	999	1.564	7.852	5.986	15,62%	9,54%	10,19%	31,14%
SORIANO	5.109	11.734	56.572	15.063	88.478	738	1.101	5.265	4.477	14,45%	9,38%	9,31%	29,72%
TACUAREMBO	6.172	13.498	66.314	16.089	102.073	498	874	4.804	3.973	8,07%	6,48%	7,24%	24,69%
TREINTA Y TRES	2.702	6.434	32.433	8.578	50.147	236	408	2.217	1.851	8,73%	6,34%	6,84%	21,58%
TOTAL GENERAL	202.094	475.627	2.403.323	604.619	3.685.663	30.429	43.170	238.090	186.130	15,06%	9,08%	9,91%	30,78%

*Población por grupo etario estimada según datos disponibles en el registro único de cobertura en asistencia formal en salud (RUCAF) a 2024. En color verde se resaltan aquellos grupos etarios considerados como objetivo a vacunar durante la campaña. **Fuente:** Sistema Informático de Vacunas, datos obtenidos al 2 de agosto de 2025.

Cobertura vacunal en grupos prioritarios



*Población por grupo etario estimada según datos disponibles a 2025.

Fuente: Sistema Informático de Vacunas, datos obtenidos al 2 de agosto de 2025.



Dirección:

Avda. 18 de Julio 1892,
Montevideo, Uruguay.

Teléfono: 1934



msp.gub.uy

